

Accroissement de la participation des femmes au cycle électoral

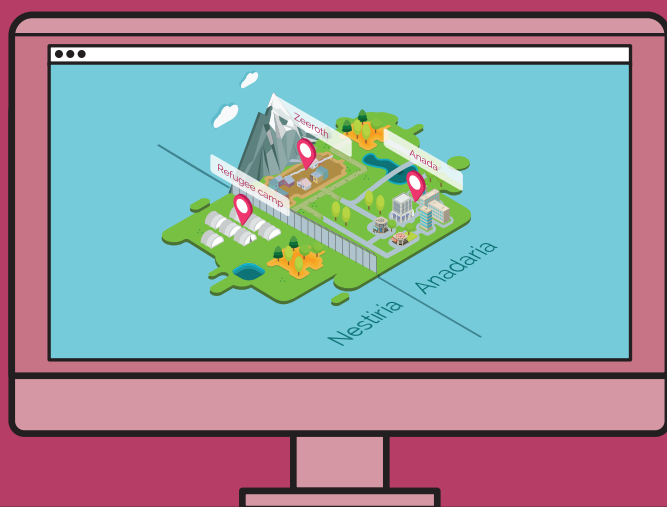


Cours de formation en ligne



Le PNUD a élaboré un cours de formation en ligne autonome intitulé « Accroissement de la participation des femmes au cycle électoral », articulé en six modules couvrant les trois phases du cycle électoral et comprenant également une introduction, une synthèse et un module consacré à la structure interne et aux politiques de l'organisme de gestion des élections (OGE).

- Après avoir suivi ce cours, les apprenant(e)s seront mieux informé(e)s des difficultés auxquelles les femmes peuvent se heurter au cours du cycle électoral dans l'accomplissement de leurs rôles d'électrices, de candidates et d'administratrices électorales.
- Le cours met en évidence des points d'entrée qui permettent de renforcer la participation des femmes dans leurs divers rôles et lors des diverses phases du cycle électoral.
- Il donne un aperçu détaillé du cadre des politiques et des droits de la personne en place, des publications pertinentes et des autres outils de connaissance disponibles, des exemples de politiques et de stratégies d'égalité des sexes; il présente également les quotas et les autres mesures spéciales temporaires, ainsi que des recommandations sur la conception de campagnes d'éducation civique et d'information des électeurs sensibles aux sexospécificités ainsi que sur la façon d'intégrer les questions relatives au genre dans les opérations électorales.
- À l'issue du cours, après avoir passé avec succès un examen final, les participant(e)s se verront délivrer un certificat.



Ce cours de formation en ligne vient compléter les publications du PNUD relatives au genre et aux élections et s'inscrit dans le cadre des efforts généraux du Projet mondial d'appui au cycle électoral (GPECS) du PNUD visant à **renforcer la participation des femmes à la vie politique en tant qu'électrices, candidates et administratrices électorales.**

Les cours de formation en ligne offrent l'avantage d'être gratuits et facilement accessibles et ils permettent au PNUD d'accroître le nombre de personnes qui peuvent obtenir son accréditation.



Fonctions du cours de formation en ligne

PUBLIC

Le groupe cible d'apprenant(e)s de ce cours en ligne est constitué d'hommes et de femmes qui mènent des activités d'administration des élections, par les candidats et les membres de partis politiques, mais également par les prestataires d'aide et les membres d'organisations de la société civile.

COMPRÉHENSION

Il encourage les apprenant(e)s à faire des lectures complémentaires, en plus du cours et donne des références qui renvoient à des sites Web, des plateformes en ligne et diverses publications et politiques.

OBJET

Ce cours de formation en ligne a été conçu pour renforcer les aptitudes cognitives et comporte un « Parcours de l'égalité des sexes » animé, des illustrations, des matériels vidéo, des exemples de pays, de courts exercices et une synthèse de chaque module.

ACCÈS

Le présent cours de formation permet à l'apprenant(e) de progresser à son propre rythme et selon ses propres aptitudes; il permet également aux personnes qui ne sont pas en mesure de prendre part à des activités d'apprentissage à plein temps ou durant des journées entières de bénéficier de la formation proposée.

Le cours existe en français, en anglais et en espagnol et il sera disponible sur le site Web de l'Assistance électorale du PNUD à l'adresse suivante :

www.ec-undp-electoralassistance.org/e-learning/